



# Dentist 杉村歯科



サンフランシスコ・マリーナ地区にある杉村  
歯科医院。コンピューターを導入した最新設  
備と技術で、一般歯科治療、レーザーホワイ  
トニング、インプラントなど幅広い美容歯科治  
療サービスでも評判が高い。

## インプラント治療で キレイな歯を取り戻そう

### インプラント治療とは

けがなどによって歯を失った時、入  
れ歯、ブリッジ、インプラントが代表  
的な治療法となりますが、入れ歯治  
療だと口の中がガタついたり、違和感  
を感じたりすることも多く、また、噛  
む力が健康な歯をもつ顎よりもだい  
ぶ劣ってしまう欠点があります。プ  
リッジ治療だと、健康な両隣の歯を傷  
つけなければなりません。しかし、イ  
ンプラント治療なら、自然の歯のよう  
に顎に固定するため、異物感や違和  
感を感じることなく噛むことができ、  
見た目も自然の歯に限りなく近く、い  
い点がたくさんあります。「人工の歯  
でも、きちんと噛むことができるとい  
うのは、全身の健康にとっても非常に  
重要です」と杉村先生。さらに、イン  
プラント治療では、磁器・セラミック  
を装着することによって、古くなった  
クラウンによく見られる歯茎の黒ず  
みを隠すことができるというのも大  
きなポイント。歯の本来の機能を回  
復しながら、自分の歯とような外見、  
機能、感覚を取り戻すことができる  
点が、インプラントが大きく指示され  
ている理由だそうです。

### インプラント治療の手順

では、実際にどのように施術が行わ  
れるのでしょうか。まず、失われた歯を  
限りなく元通りの状態に見せるため  
に、歯の根の代わりになるインプラ  
ント部分を挿入することから始まりま  
す。インプラントを顎の骨に埋め込ん  
で、4カ月から6カ月ほどの間かけて  
骨とインプラントを定着させます。骨  
とインプラントが完全に結合したら  
軸を装着し、それを土台に上部にクラ

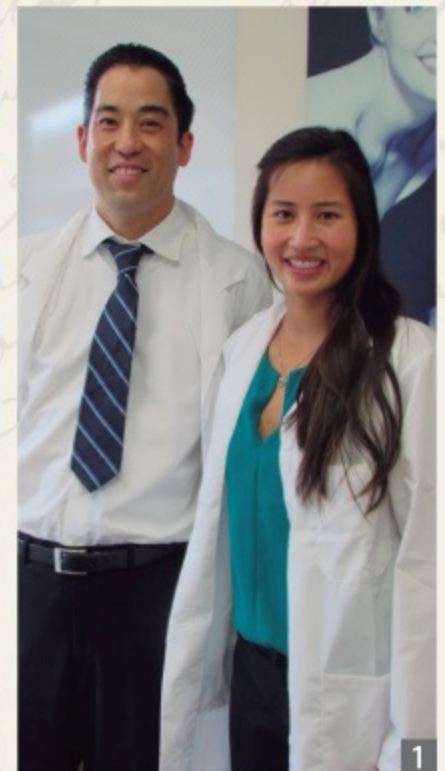
ウンを永久的にかぶせるといのが一  
般的な流れとなります。インプラント  
治療は、磁器・セラミックを装着する  
ことで、古くなったクラウンによく見  
られる歯茎の黒い部分を隠すことが  
でき、輝くような白い歯を半永久的に  
手に入れることができます。

### 丁寧なケアで安心

初診相談では、杉村先生にインプラ  
ント治療についていろんな質問をして  
みましょう。杉村先生は初診から手  
術、アフターケアまですべてのプロセ  
スを一人で責任を持って担当してくだ  
さるので、コミュニケーションもとりや  
すく、細かいケアが可能です。「わから  
ないことがあったら、何でも聞いてく  
ださい」と杉村先生。また、日本語が  
話せるスタッフもいるので、英語に自  
信がない人も安心です。

### 新しい医師が加入

このたび杉村歯科には新しく、杉村  
先生と同様インプラントの最新技術  
について豊かな経験を持つ、カレン・  
ドーン先生が加わりました。ドーン先  
生は、サンフランシスコのユニバーシ  
ティ・オブ・パシフィック歯科大学を卒  
業後、ニューヨークのセント・チャール  
ズ病院でレジデントを経験した歯科  
医で、杉村先生も、「2人  
で協力すれば、複雑で難  
しいインプラントの問題  
も解決できます」とい  
います。



## Dentist 杉村歯科

【住所】2001 Union St., #240  
San Francisco, CA 94123  
【電話】415-447-6868  
【ウェブサイト】www.pacificdentalsf.com

- 1.杉村先生(左)と新しく加わったDoan先生(右)
- 2.杉村歯科のスタッフのみなさん
- 3.無歯顎もインプラントブリッジ固定式で回復
- 4.インプラントと義歯を接続します